

Allgemeine Informationen

PWS12720260509

Die Wägezelle SB HT ist ideal für hohe Temperaturen und für das Wiegen von Trichtern und Tanks sowie für den Bau von Plattformen mit niedrigem Profil. Mit der Verwendung des Montagezubehörs werden mechanische Einschränkungen vermieden. Die SB HT-Zelle verfügt über hervorragende Eigenschaften in Bezug auf Linearität, Präzision und Widerstandsfähigkeit, auch mit seitlichen Belastungen von über 50%. Die SB HT Wägezelle besteht aus Edelstahl und ist wasserdicht für den Einsatz unter rauen Umgebungsbedingungen.



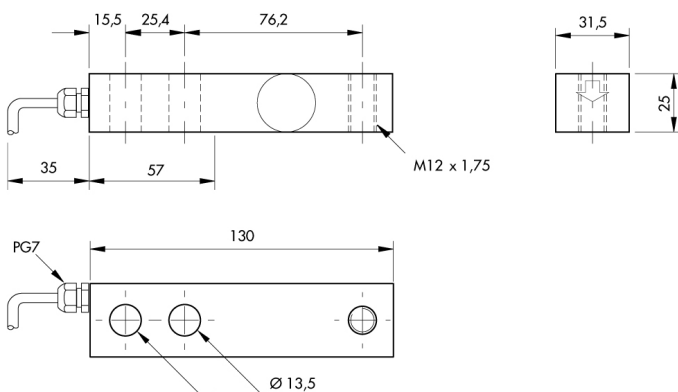
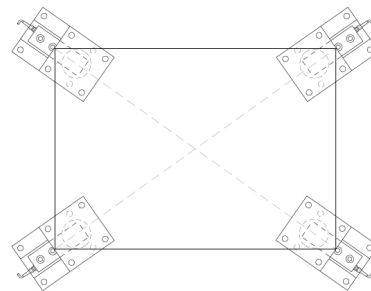
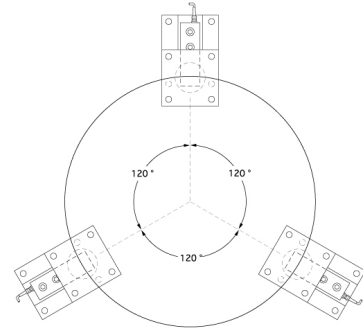
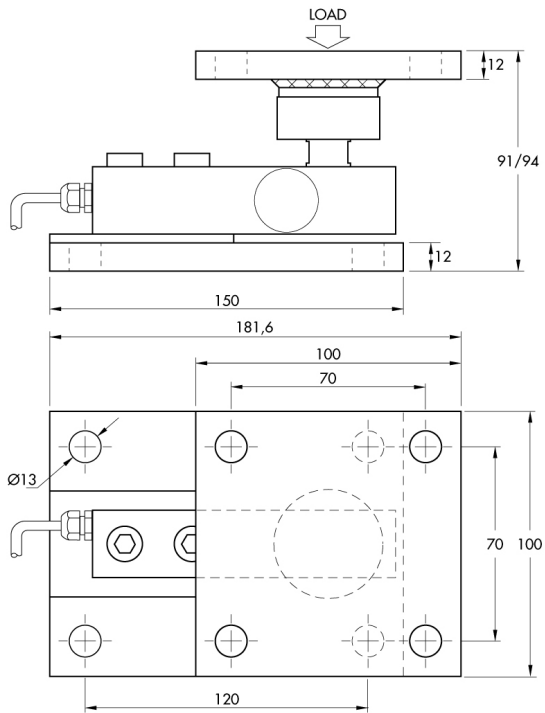
Alle angegebenen Daten können ohne vorherige Ankündigung geändert werden.
Alle angegebenen Maße sind in Millimeter (mm) ausgedrückt.

Technische Daten

PWS12720260509

| | |
|---|------------------------------|
| Nennlasten: | 75, 125, 150, 250 Kg |
| Kombinierter Fehler: | ±0.025 % Nennleistung |
| Wiederholgenauigkeit: | ±0.01 % Nennleistung |
| Creep (20 Minuten): | ±0.03 % Nennleistung |
| Sichere Überlastung: | 150 % Nennlasten |
| Maximale Überlastung: | > 300 % Nennlasten |
| Material: | Rostfreier Stahl AISI 17-4PH |
| Stärke des Schutzes: | IP65 |
| Flexion: | < 0.5 mm |
| Kompensierte Temperatur: | -10 ÷ +120 °C |
| Betriebstemperatur: | -20 ÷ +150 °C |
| Einfluss der Temperatur auf Null: | 0.015 % Nennleistung/10°C |
| Einfluss der Temperatur auf den Ausgang: | 0.025 % Ausgang/10°C |
| Nennleistung: | 3 mV/V ±0.25 % |
| Null Balance: | ±1 % Nennleistung |
| Isolationswiderstand: | > 2000 MOhm |
| Eingangswiderstand: | 385 ±3 Ohm |
| Ausgangswiderstand: | 350 ±3 Ohm |
| Empfohlene Stromversorgung: | 5 ÷ 12 Vdc/ac |

Alle angegebenen Daten können ohne vorherige Ankündigung geändert werden.
Alle angegebenen Maße sind in Millimeter (mm) ausgedrückt.



Alle angegebenen Daten können ohne vorherige Ankündigung geändert werden.
Alle angegebenen Maße sind in Millimeter (mm) ausgedrückt.