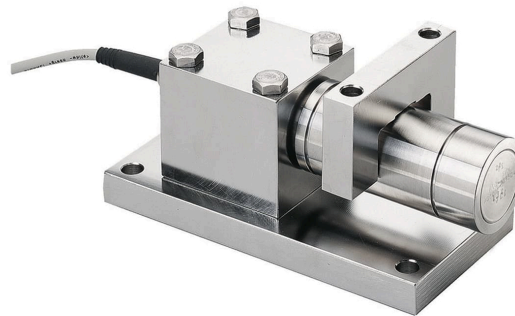


Allgemeine Informationen

PWS2220260210

Die Wägezelle BLH NOBEL KIS 8 ist äußerst präzise und robust und widersteht sehr hohen seitlichen Kräften. Die KIS 8-Zelle ist einfach, zu installieren und sie verfügt über eine mobile Ladestelle. Die Wägezelle KIS 8 hat verschiedene Verwendungen: Dosierung, Misch- und Schmelzsystemen, Wiegen von Reaktoren und Förderbändern für komplexe Wiegevorgänge und für genaue Kraftversatzsysteme.



Vorgeschlagene verwandte Produkte

Ein sortfälliges leistungsfähiges Wägesystem muss perfekt kalibriert und gewartet werden. Um die Leistungen der Wägezelle zu verbessern und ihren Betrieb zu optimieren, könnten Sie die folgenden Produkte benötigen:

Messverstärker [UWT 6008](#)

Messverstärker [DAT 1400](#)

Gewichtsanzeige [MCT 1302](#)

Tester 1008 [TESTER 1008](#)

Anschlussbox [CGS4-C](#)

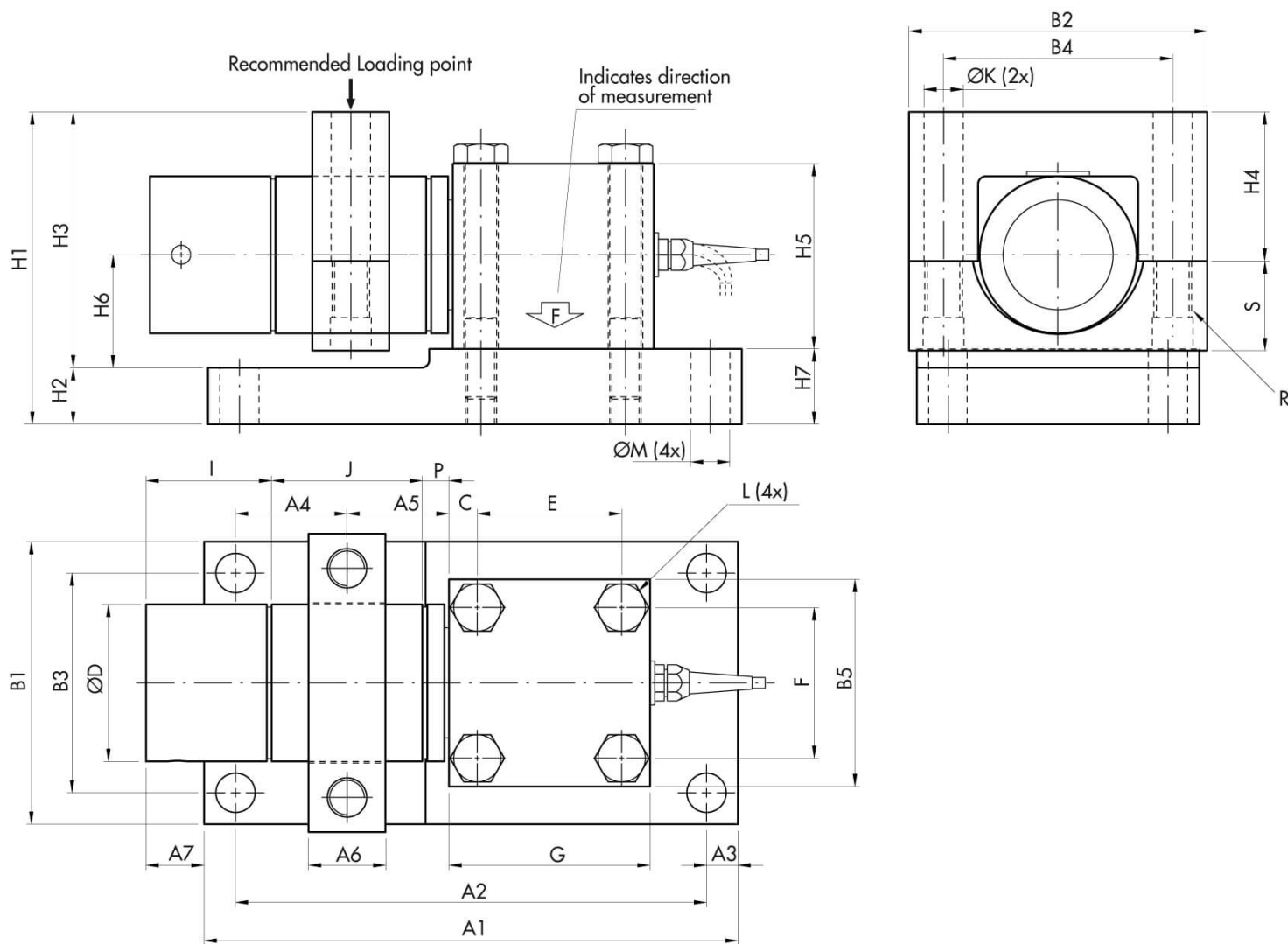
Alle angegebenen Daten können ohne vorherige Ankündigung geändert werden.
Alle angegebenen Maße sind in Millimeter (mm) ausgedrückt.

Technische Daten

PWS2220260210

Nennlasten:	1, 2, 5, 10, 20, 50, 100, 200 kN
Kombinierter Fehler:	± 0.075 % Nennleistung
Wiederholgenauigkeit:	± 0.02 % Nennleistung
Creep (30 Minuten):	±0.03 % Nennlasten
Sichere Überlastung:	50 % Nennlasten
Maximale Überlastung:	100 % Nennlasten
Maximale seitliche Überlastung:	100 % Nennlasten
Material:	Rostfreier Stahl
Stärke des Schutzes:	IP67
Betriebstemperatur:	- 40 ÷ + 80 (+ 100 optional) °C
Einfluss der Temperatur auf Null:	±0.003 % Nennleistung/°C
Einfluss der Temperatur auf den Ausgang:	±0.003 % Ausgang/°C
Nennleistung:	2.040 mV/V ± 0.25%
Null Balance:	±2 % Nennleistung
Isolationswiderstand:	> 4 G Ohm
Eingangswiderstand:	350 ±5 Ohm
Ausgangswiderstand:	350 ±0.5 Ohm
Empfohlene Stromversorgung:	5 Vdc/ac
Maximale Versorgungsspannung:	18 Vdc/ca
Toleranz der Shunt-Kalibrierungswerte:	±0.25 %

Alle angegebenen Daten können ohne vorherige Ankündigung geändert werden.
Alle angegebenen Maße sind in Millimeter (mm) ausgedrückt.



RANGE kN	A1	A2	A3	A4	A5	A6	A7	B1	B2	B3	B4	B5	C	ØD	E	F	G	H1
1-2	175	151	12	31	31	20	-6	75	70	51	55	48	14	33	54	39	78	81
5-10-20	204	180	12	32	50	20	21	100	100	76	75	73	12	50	56	53	79	107.5
50	280	245	17.5	46.5	65	30	21	150	150	115	115	97	14	75	72	72	97	152
100	310	270	20	63	65	39	22	170	160	130	126	118	15	90	78	88	108	173
200	340	300	20	71	65	49	37	180	190	140	146	132	16	100	92	96	128	199

RANGE kN	H2	H3	H4	H5	H6	H7	I	J	ØK	L	ØM	P	C.Clip (2x)	R	S
1-2	14	67	41	48	27.5	14	22	30	8.5	M6x80	11	16	32x1.5	M8	19
5-10-20	18	89.5	54	68	38.5	18	26.5	77	11	M10x80	12	11.5	50x2	M10	27
50	28	124	72	94	54.5	28	36	98	18	M12x110	15	17	75x2.5	M16	43
100	28	145	85	108	65	38	57	96	22	M16x140	22	17	90x3	M20	50
200	36	163	95	118	72	48	80	96	25	M20x150	25	17	100x3	M24	57

Alle angegebenen Daten können ohne vorherige Ankündigung geändert werden.
Alle angegebenen Maße sind in Millimeter (mm) ausgedrückt.