

## Allgemeine Informationen

PWS2120260417

Die Wägezelle BLH NOBEL KIS 3 ist äußerst präzise und robust und widersteht sehr hohen seitlichen Kräften. Die KIS 3-Zelle ist einfach, zu installieren und sie verfügt über eine mobile Ladestelle. Die Wägezelle KIS 3 hat verschiedene Verwendungen: Dosierung, Misch- und Schmelzsystemen, Wiegen von Reaktoren und Förderbändern für komplexe Wiegevorgänge und für genaue Kraftversatzsysteme.



## Vorgeschlagene verwandte Produkte

Ein sortfältiges leistungsfähiges Wägesystem muss perfekt kalibriert und gewartet werden. Um die Leistungen der Wägezelle zu verbessern und ihren Betrieb zu optimieren, könnten Sie die folgenden Produkte benötigen:

**Messverstärker** [UWT 6008](#)

**Messverstärker** [DAT 1400](#)

**Gewichtsanzeige** [MCT 1302](#)

**Tester 1008** [TESTER 1008](#)

**Anschlussbox** [CGS4-C](#)

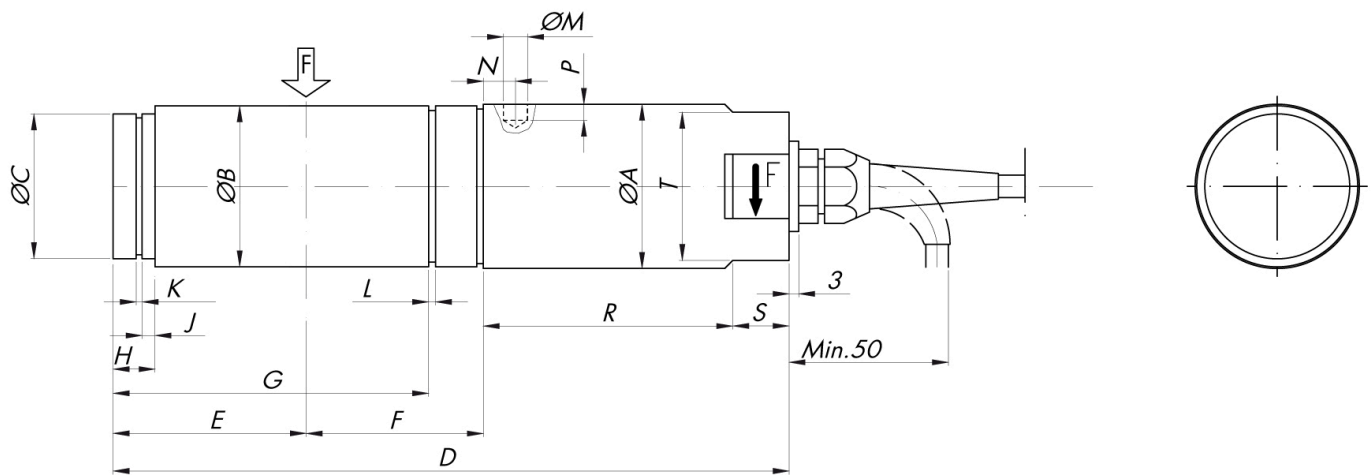
Alle angegebenen Daten können ohne vorherige Ankündigung geändert werden.  
Alle angegebenen Maße sind in Millimeter (mm) ausgedrückt.

## Technische Daten

PWS2120260417

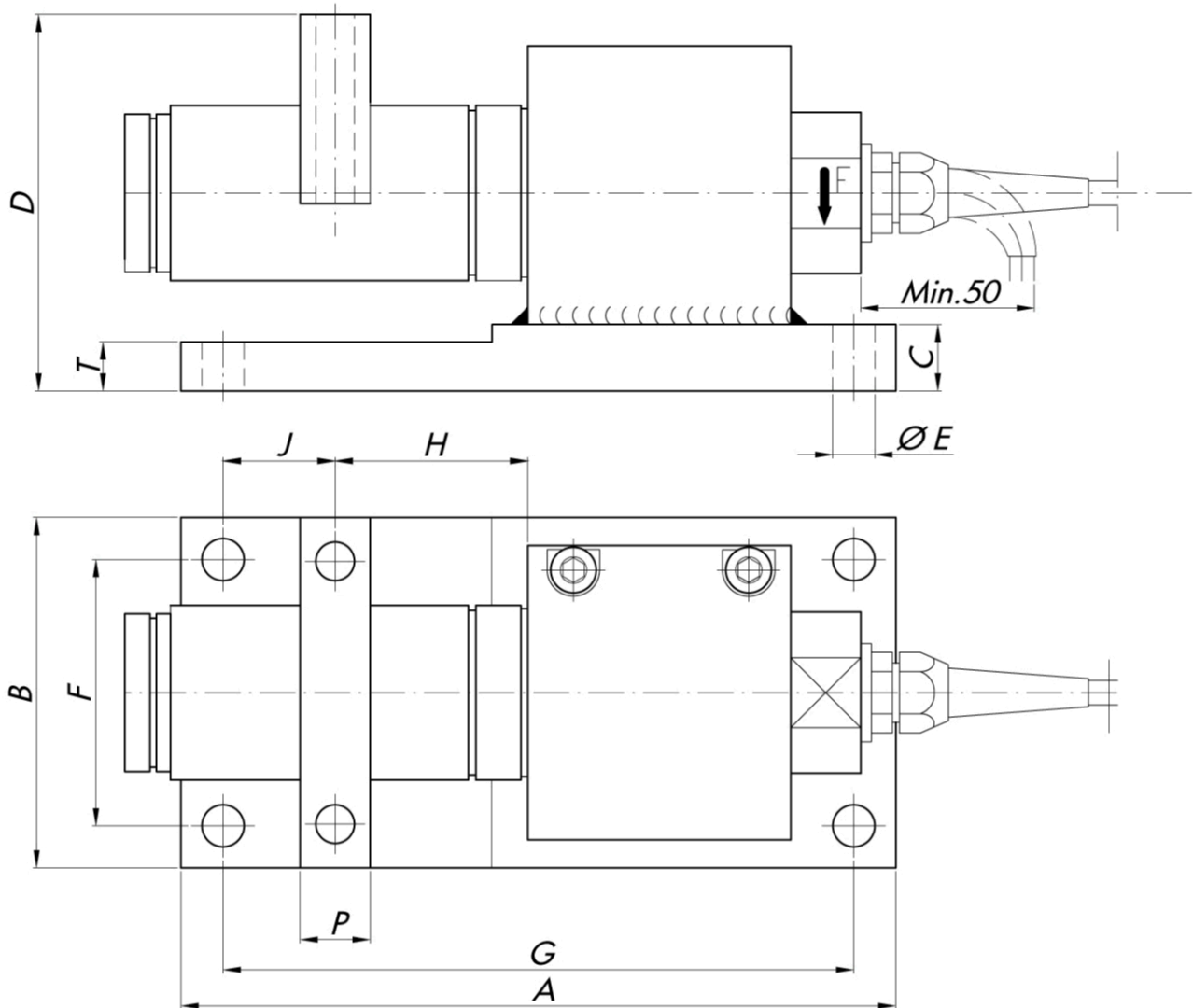
<b>Nennlasten:</b>	1, 2, 5, 10, 20 kN
<b>Kombinierter Fehler:</b>	±0.02 % Nennleistung
<b>Wiederholgenauigkeit:</b>	±0.01 % Nennleistung
<b>Creep (30 Minuten):</b>	±0.01 % Nennlasten
<b>Sichere Überlastung:</b>	200 % Nennlasten
<b>Maximale Überlastung:</b>	300 % Nennlasten
<b>Sichere Seitenlast:</b>	100 % Nennlasten
<b>Maximale seitliche Überlastung:</b>	200 % Nennlasten
<b>Material:</b>	Rostfreier Stahl
<b>Stärke des Schutzes:</b>	IP67
<b>Betriebstemperatur:</b>	-40 ÷ +105 °C auf Anfrage
<b>Einfluss der Temperatur auf den Ausgang:</b>	±0.001 % Ausgang/°C
<b>Nennleistung:</b>	2.040 mV/V ±0.1 %
<b>Null Balance:</b>	±1 % Nennleistung
<b>Isolationswiderstand:</b>	> 4 G Ohm
<b>Eingangswiderstand:</b>	350 ±3 Ohm
<b>Ausgangswiderstand:</b>	350 ±0.5 Ohm
<b>Empfohlene Stromversorgung:</b>	5 Vdc/ac
<b>Maximale Versorgungsspannung:</b>	18 Vdc/ca
<b>Material (Montagezubehör):</b>	Gelber Chromatstahl oder Edelstahl
<b>Maximale Kipplast (% von Kapazität):</b>	120 % Nennlasten
<b>Kippschutz Sicherheit:</b>	100 % Nennlasten

Alle angegebenen Daten können ohne vorherige Ankündigung geändert werden.  
 Alle angegebenen Maße sind in Millimeter (mm) ausgedrückt.



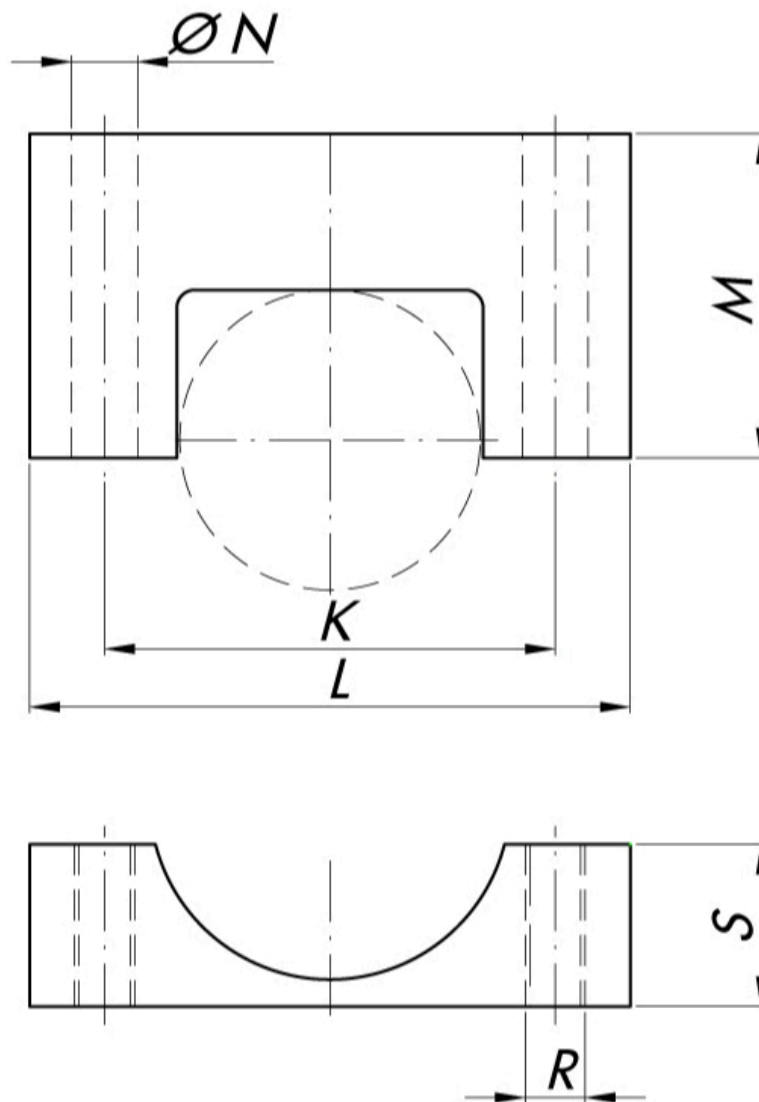
RANGE kN	ØA	ØB	ØC	D	E	F	G	H	J	K	L	ØM	N	P	R	S	T
1-2-5	34	33	29	169	46	35	-	10	2.5	1.6	-	4.4	10	2.3	70	15	30
10-20-30	51	50	45	213	60	55	97.85	13	4	1.85	2.15	7.5	12	5	75	20	46

Alle angegebenen Daten können ohne vorherige Ankündigung geändert werden.  
 Alle angegebenen Maße sind in Millimeter (mm) ausgedrückt.



RANGE kN	A	B	C	D	E	F	G	H	J	K	L	M	N	P	R	S	T
1-2-5	175	75	14	81	12	51	151	35	31	55	70	41	8.5	20	M8	19	14
10-20-30	204	100	19	107.5	12	76	180	55	32	75	100	54	11	20	M10	27	14

Alle angegebenen Daten können ohne vorherige Ankündigung geändert werden.  
 Alle angegebenen Maße sind in Millimeter (mm) ausgedrückt.


**TEFLON LINED YOKE**

RANGE kN	K	L	M	N	R	S	T
1-2-5	55	75	50	8.5	M8	14.5	25
10-20-30	100	125	63	13	M12	24	33

Alle angegebenen Daten können ohne vorherige Ankündigung geändert werden.  
 Alle angegebenen Maße sind in Millimeter (mm) ausgedrückt.