

Allgemeine Informationen

PWS4920260218

Die Biegestab Wägezelle BBF ist aus rostfreiem Stahl hergestellt, hat eine Wärmeversiegelung und wurde zum Wiegen von Tanks, Trichtern, Bändern, Plattformen, Einzelzellensystemen, schwebenden Lasten und automatischen Verpackungsmaschinen entwickelt. Die Zelle BBF wird mit einem 4 m langen, geschirmten Kabel geliefert.



Vorgeschlagene verwandte Produkte

Ein sortfälliges leistungsfähiges Wägesystem muss perfekt kalibriert und gewartet werden. Um die Leistungen der Wägezelle zu verbessern und ihren Betrieb zu optimieren, könnten Sie die folgenden Produkte benötigen:

Messverstärker [DAT 1400](#)

Gewichtsanzeige [MCT 1302](#)

Montagezubehör [MKX ®](#)

Montagezubehör [MH MOUNTING KIT](#)

Tester 1008 [TESTER 1008](#)

Anschlussbox [CGS4-C](#)

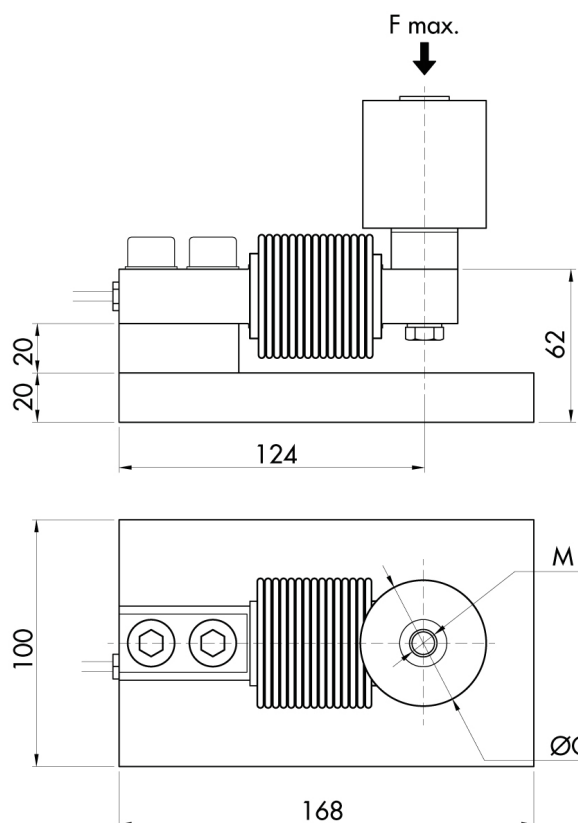
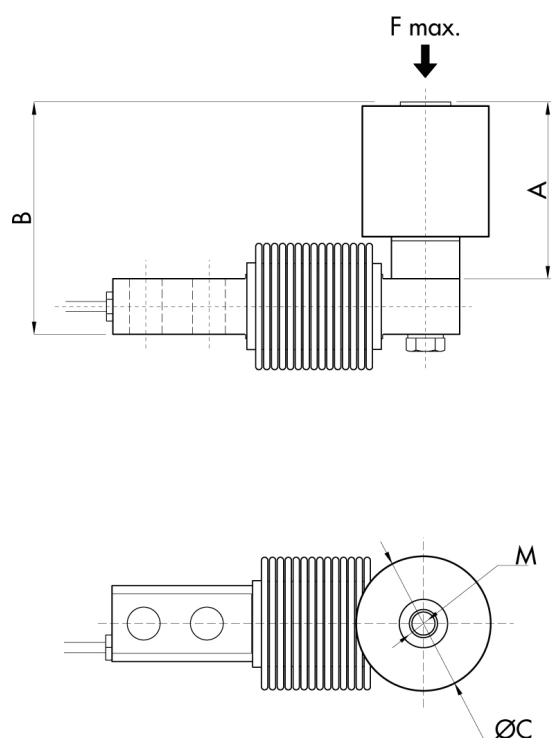
Alle angegebenen Daten können ohne vorherige Ankündigung geändert werden.
Alle angegebenen Maße sind in Millimeter (mm) ausgedrückt.

Technische Daten

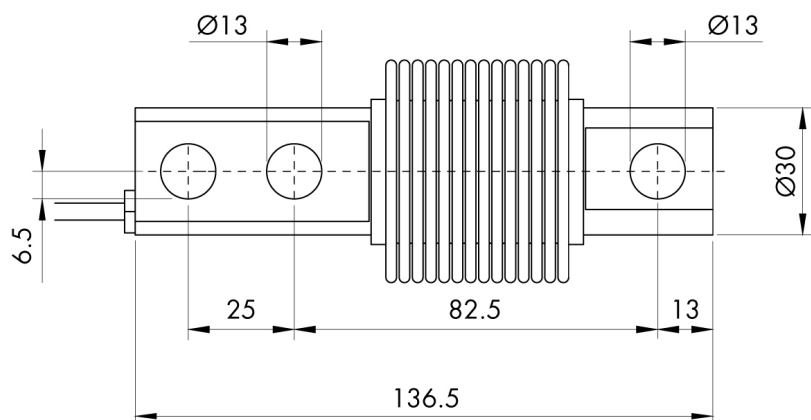
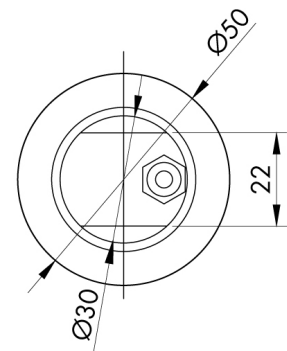
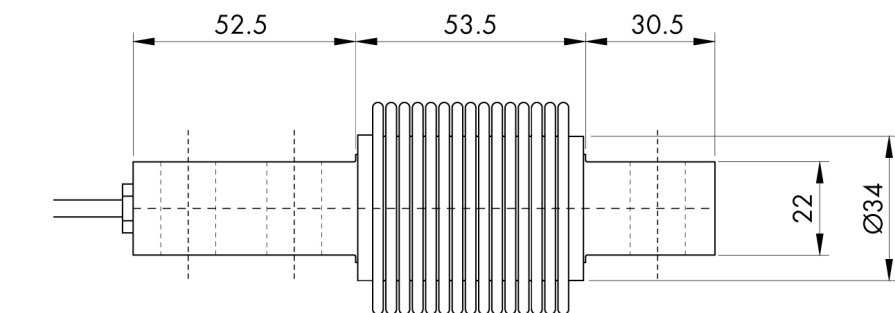
PWS4920260218

Nennlasten:	15, 30, 50, 75, 100, 150, 200, 250, 300, 500, 750, 1000, 1500 Kg
Kombinierter Fehler:	< ±0.017 % Nennleistung
Wiederholgenauigkeit:	< ±0.015 % Nennleistung
Creep (20 Minuten):	±0.016 % Nennleistung
Sichere Überlastung:	150 % Nennlasten
Maximale Überlastung:	200 % Nennlasten
Genauigkeitsklasse:	3000 OIML
Flexion:	0.2 ÷ 0.4 mm
Kompensierte Temperatur:	-10 ÷ +40°C
Betriebstemperatur:	-20 ÷ +50°C
Einfluss der Temperatur auf Null:	< ±0.01 % Nennleistung/5°K
Einfluss der Temperatur auf den Ausgang:	< ±0.006 % Nennleistung/5°K
Nennleistung:	2 mV/V ±0.1 %
Null Balance:	< ±2 % Nennleistung
Isolationswiderstand:	> 5000 MOhm
Eingangswiderstand:	400 ± 20 Ohm
Ausgangswiderstand:	350 ±3 Ohm
Empfohlene Stromversorgung:	5 ÷ 15 Vdc/Vac
Stärke des Schutzes:	IP68 - IP69K

Alle angegebenen Daten können ohne vorherige Ankündigung geändert werden.
Alle angegebenen Maße sind in Millimeter (mm) ausgedrückt.



Alle angegebenen Daten können ohne vorherige Ankündigung geändert werden.
Alle angegebenen Maße sind in Millimeter (mm) ausgedrückt.



Electrical Connection

+Excitation	Green
-Excitation	Black
+Signal	Red
-Signal	White
Shield	Cable shield

Alle angegebenen Daten können ohne vorherige Ankündigung geändert werden.
Alle angegebenen Maße sind in Millimeter (mm) ausgedrückt.