

## Allgemeine Informationen

PWS23920260419

Der MCT S 1302 atex aus Edelstahl ist ein Touchscreen-Gewichtsindikator, der sich ideal für jede Art von Wägung eignet, insbesondere für statisches Wägen, Laden / Entladen und Mehrkomponentenwägen. Es ist einfach zu installieren und zu verwenden und er besitzt ein mehrsprachiges Menü. Das Produkt MCT S 1302 kann an die Bedürfnisse der Kunden angepasst werden.



Software Optimization 1.11.22: [optimization\\_weighing\\_software.zip](#)

Sicherheitshinweise ENG: [mct\\_s\\_1302\\_atex\\_safety\\_notes\\_en.pdf](#)

Technisches Handbuch ENG: [mct-1302\\_technical\\_manual.pdf](#)

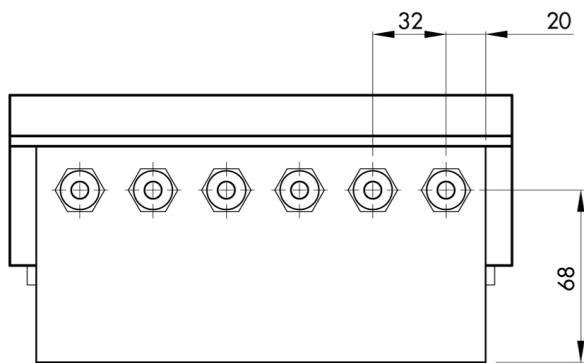
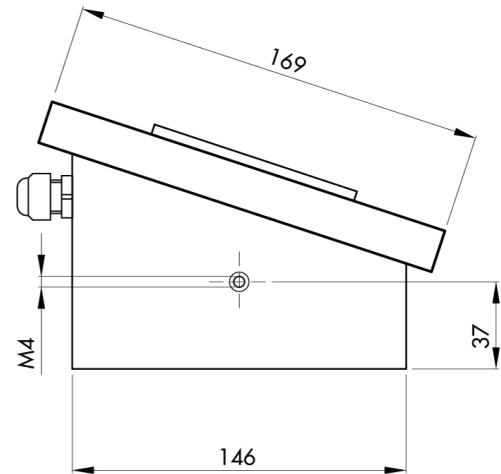
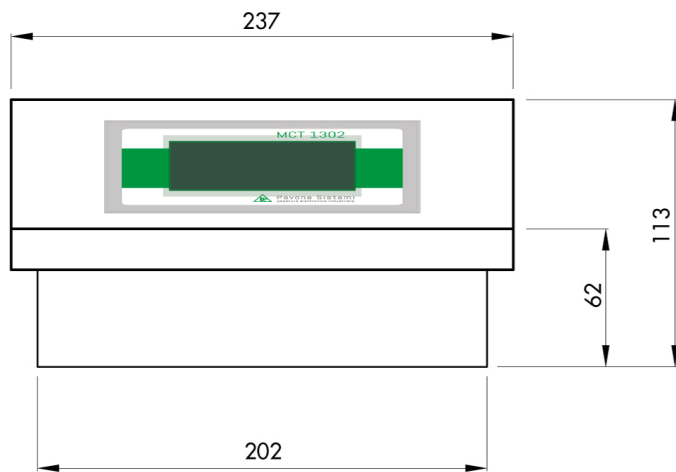
Alle angegebenen Daten können ohne vorherige Ankündigung geändert werden.  
Alle angegebenen Maße sind in Millimeter (mm) ausgedrückt.

## Technische Daten

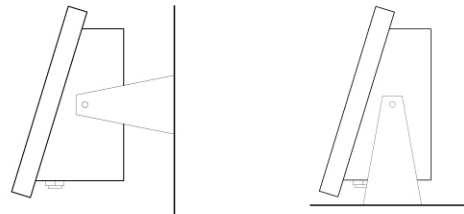
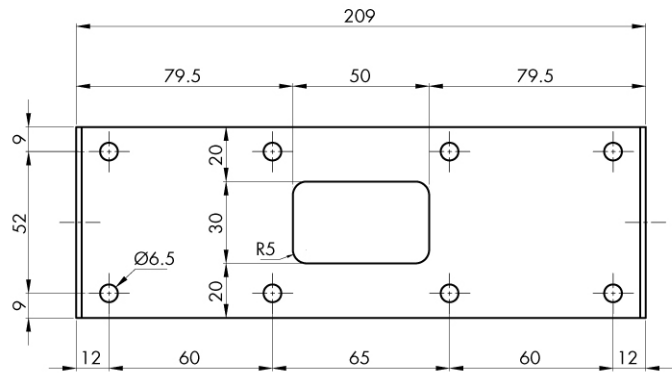
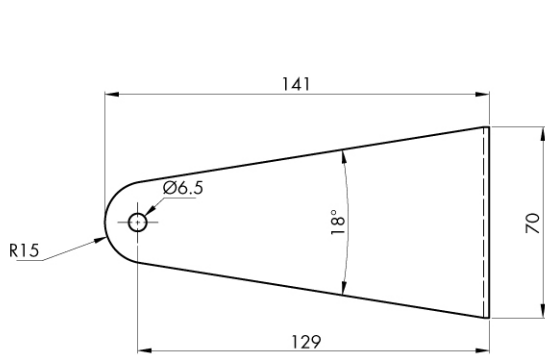
PWS23920260419

<b>Legal for Trade:</b>	certification available on request
<b>Messbereich:</b>	-3.9 ÷ +3.9 mV/V
<b>Eingangsempfindlichkeit:</b>	0.02 µV/count
<b>Nichtlinearität des vollen Maßstabs:</b>	< 0.01 %
<b>Thermische Drift:</b>	< 0.001 % voller Maßstab/°C
<b>Display:</b>	graphic LCD (240x128 pixel)
<b>A/D-Wandler:</b>	24 bit; internal resolution up to 16.000.000
<b>Eingangsspannung des Wandlers:</b>	5 Vdc (max 8 Wägezelle - 350 Ohm)
<b>Frequenzsignalerfassung:</b>	12 ÷ 1000 Hz
<b>Anzeigbare Auflösung (in Abteilungen):</b>	999999
<b>Teilungswert (wählbar):</b>	x1, x2, x5, x10, x20, x50; 4 decimal points
<b>Betriebstemperatur:</b>	-10 ÷ +50°C (maximale Luftfeuchtigkeit: 85% ohne Kondensation)
<b>Lagertemperatur:</b>	-20 ÷ +70°C
<b>Filter:</b>	0.1 ÷ 250 Hz
<b>Logikausgänge:</b>	6 opto-isolated; max 24 Vdc/100mA each
<b>Logikeingänge:</b>	6 optically isolated 24 Vdc PNP (external power supply)
<b>I/O zusätzlich:</b>	up to 4 external modules with 4 in/8-out each (16 in/32 out, total) by independent RS485
<b>Serienport:</b>	1 USB device + 1 RS232C + 1 RS485/Fieldbus
<b>Optionaler Analogausgang:</b>	optoisolated 16-Bit Voltage: 0 ÷ 5/10 V (R min10 K Ohm), Current: 0/4 ÷ 20 mA (R max 300 Ohm)
<b>Nichtlinearität des Analogausgangs:</b>	< 0,02 %
<b>Thermische Drift des Analogausgangs:</b>	0,001 % FS/°C
<b>Netzteil:</b>	18 ÷ 30 Vdc - Power consumption 5 W. Optional 115/230 Vac
<b>Mikrocontroller:</b>	ARM Cortex M0 + 32 bit 256KB Flash reprogrammable onboard from USB
<b>Datenspeicher:</b>	64 Kbytes expandable up to 1024 Kbytes
<b>Einhaltung gesetzlicher Vorschriften:</b>	EN61000-6-2, EN61000-6-3 for EMC; EN61010-1 for Electrical Safety, EN45501 for metrology
<b>Fieldbus:</b>	Ethernet 10/100 con protocolli TCP, MODBUS/TCP, UDP, IP, ICMP, ARP; Profinet; Ethernet/IP; ETHERCAT

Alle angegebenen Daten können ohne vorherige Ankündigung geändert werden.  
 Alle angegebenen Maße sind in Millimeter (mm) ausgedrückt.



Alle angegebenen Daten können ohne vorherige Ankündigung geändert werden.  
Alle angegebenen Maße sind in Millimeter (mm) ausgedrückt.



Alle angegebenen Daten können ohne vorherige Ankündigung geändert werden.  
Alle angegebenen Maße sind in Millimeter (mm) ausgedrückt.