

Technische Daten

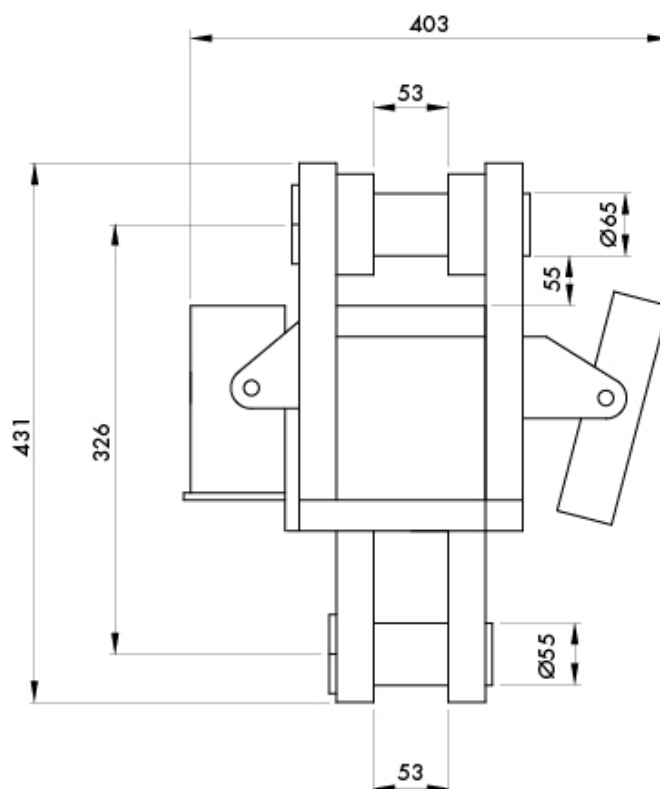
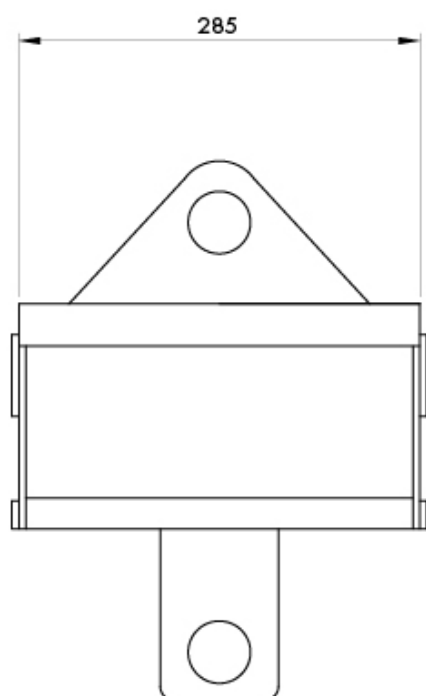
PWS16620260131

Der MCWHU-Dynamometer ist eine Lösung für mobiles Wägen mit hoher Kapazität für industrielles Wägen, ideal für Lagerhäuser und widrigere Umgebungen. Gerade wegen seiner Bequemlichkeit wird es vor allem in der Stahl-, Maschinen- und Lebensmittelindustrie eingesetzt, wo erhebliche Gewichtsbelastungen zu wiegen sind. Das MCWHU-Produkt ist mit einer Gewichtsanzeige ausgestattet und verfügt über eine Wi-Fi-Verbindung, um in Echtzeit mit Remote-Geräten zu kommunizieren. Der MCWHU-Dynamometer verfügt über eine wasserdichte Tastatur mit 5 Tasten (Null, automatisches Trieren, Modus, Drucken und on/off), einen Schutzschirm aus Plexiglas, eine Funkfernbedienung und andere Optionen (Haken und Klingel, Hitzeschild zum Schutz gegen Infrarot) Strahlen und hohe Temperaturen, hochfrequent angeschlossenes Zubehör und so weiter).

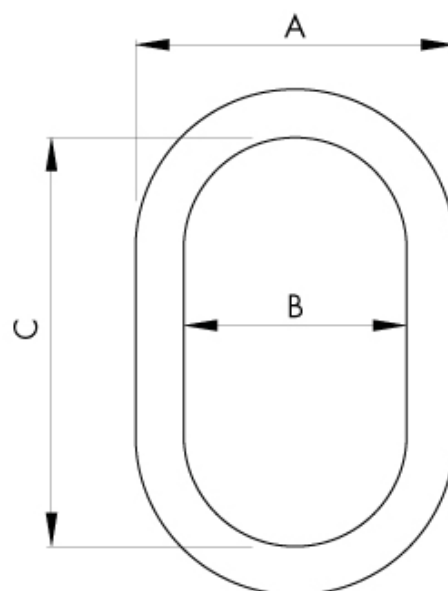
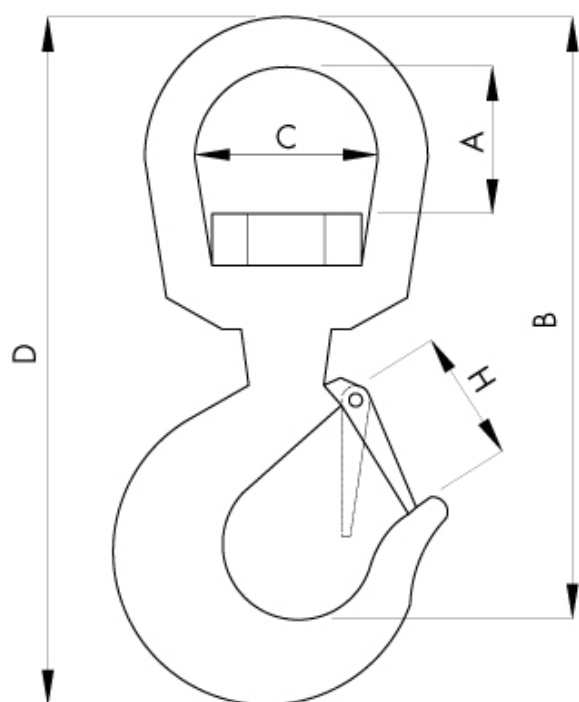
Display:	rot LED 40 mm
Stärke des Schutzes:	IP67
Betriebstemperatur:	-10 ÷ 80°C
Netzteil:	230 Vac 50 Hz
Gewicht:	86 kg
Richtigkeit:	±0.1 % voller Maßstab



Alle angegebenen Daten können ohne vorherige Ankündigung geändert werden.
Alle angegebenen Maße sind in Millimeter (mm) ausgedrückt.



Alle angegebenen Daten können ohne vorherige Ankündigung geändert werden.
Alle angegebenen Maße sind in Millimeter (mm) ausgedrückt.



Alle angegebenen Daten können ohne vorherige Ankündigung geändert werden.
Alle angegebenen Maße sind in Millimeter (mm) ausgedrückt.