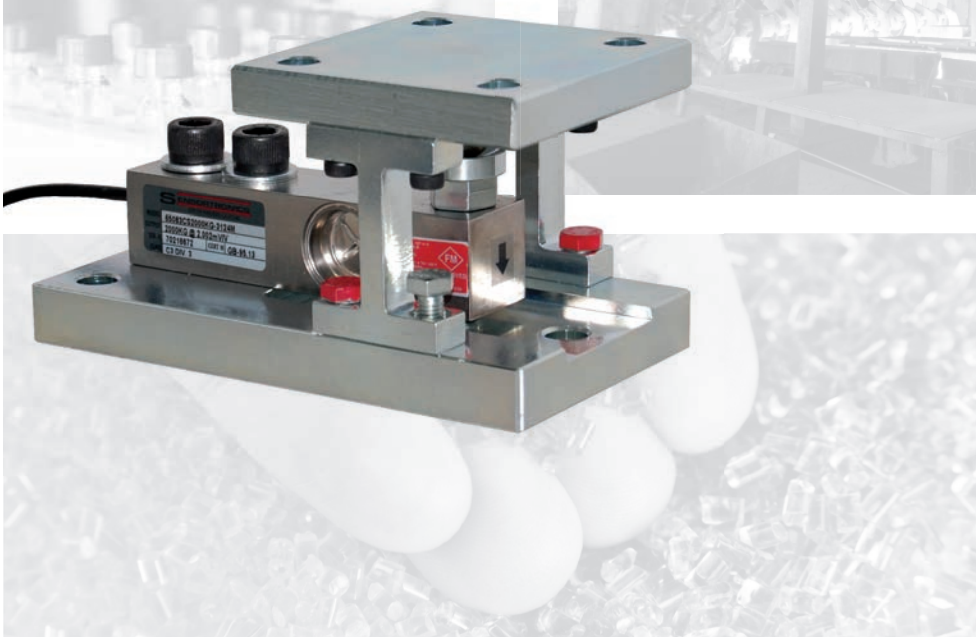


ISTRUZIONI DI MONTAGGIO



KIT MKX Accessorio per celle di carico a flessione e taglio,

PRECAUZIONI



LEGGERE questo manuale PRIMA di utilizzare o fare manutenzione al KIT meccanico.

SEGUIRE queste istruzioni con cura.

CONSERVARE questo manuale per usi futuri.

ATTENZIONE

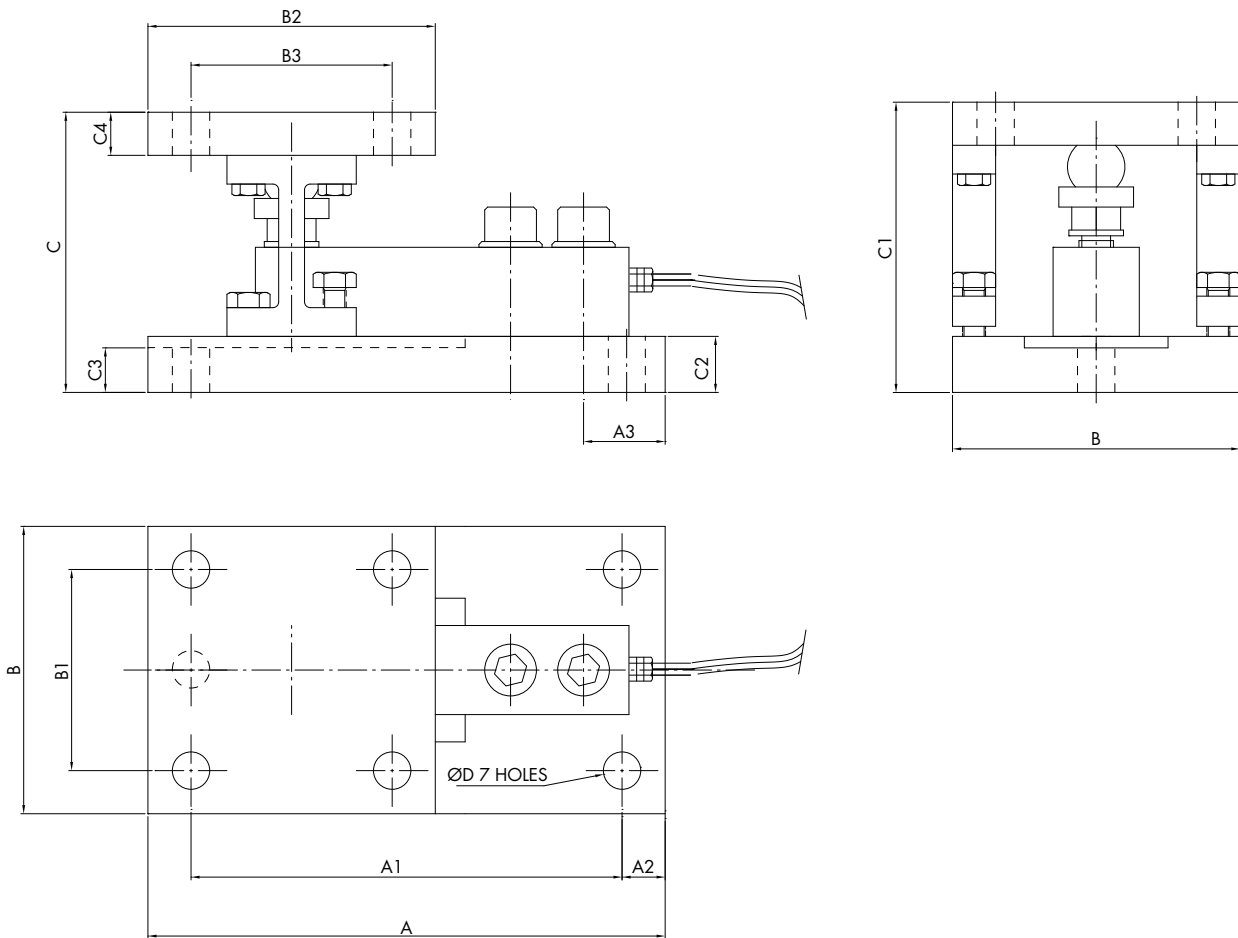
L'installazione e la manutenzione di questi accessori per celle di carico vanno permesse solo a personale qualificato.

Prestare attenzione quando si fanno controlli, prove e regolazioni.

Non osservando queste precauzioni si può incorrere in pericoli.

NON PERMETTERE a personale non addestrato di lavorare, pulire, ispezionare, riparare o manomettere questo KIT.

DIMENSIONI



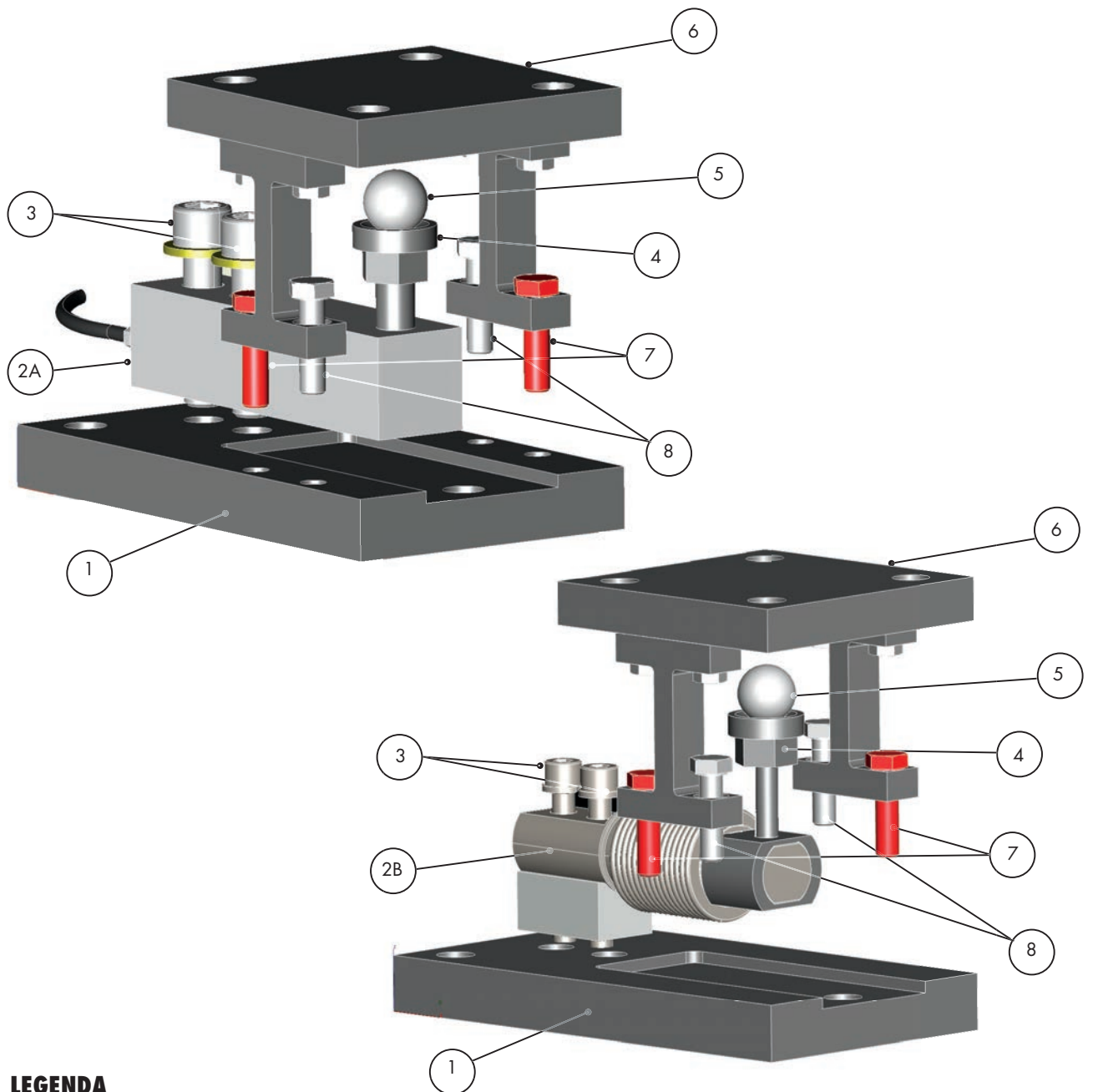
Modello	PORTATA kg	A	A1	A2	A3	B	B1	B2	B3	C	C1	C2	C3	C4	ØD
MK0-MK1	75÷250	180	150	15	28,4	100	70	100	70	97,5	100,5	19,5	15,5	15	13
MK2	300÷2000	180	150	15	28,4	100	70	100	70	97,5	100,5	19,5	15,5	15	13
MK3-MK4	3000÷5000	250	210	20	41,6	150	110	150	110	136,5	140	29,5	24,5	24,5	18
MK6	5÷500	180	150	15	30	100	70	100	70	97,5	100,5	19,5	13,5	15	13
MK7	15÷1500	180	150	15	22,5	100	70	100	70	97,5	100,5	19,5	8,5	15	13
MK10	7500÷10000	300	260	20	28,3	200	160	200	160	184	190	39,5	39,5	24,5	22

CARICHI MASSIMI IN KG

MODELLO	PPORTATA kg	COMPRESSIONE	ANTIRIBALTAMENTO	LATERALE
MK0-MK1 AS	75÷250	10540	6820	2100
MK2 AS	300÷2000	10540	6820	2100
MK3-MK4 AS	3000÷5000	24440	18810	5750
MK6-MK7 AS	5÷1500	6470	4280	1580
MK10 AS	7500÷10000	38340	27300	11500
MK0-MK1 SS	75÷250	9420	5970	1880
MK2 SS	300÷2000	9420	5970	1880
MK3-MK4 SS	3000÷5000	21840	16460	5130
MK6-MK7 SS	5÷1500	5780	3750	1410
MK10 SS	7500÷10000	34200	23900	10200

DESCRIZIONE

Il KIT di montaggio modello MKX viene fornito senza cella di carico, ma assemblato per il montaggio della struttura da pesare ed eventuale successivo trasporto.

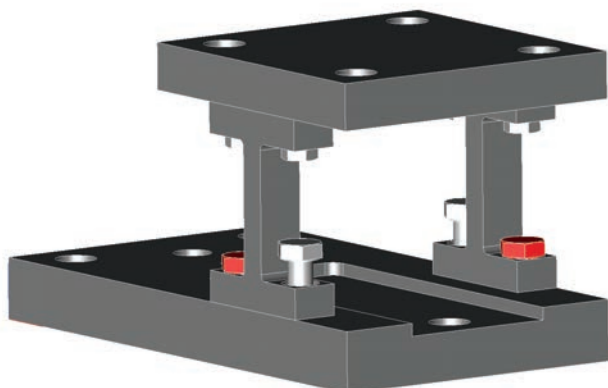


LEGENDA

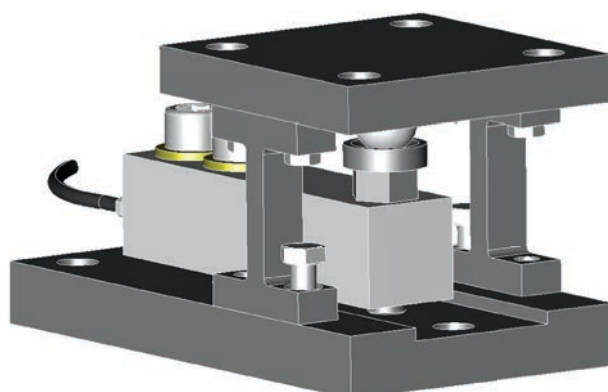
- 1 Piastra base con 3 fori passanti per i fissaggio a pavimento
- 2A Cella di carico a taglio
- 2B Cella di carico a flessione con spessore
- 3 Viti di fissaggio cella di carico
- 4 Accessorio porta biglia
- 5 Biglia di carico in acciaio temprato
- 6 Piastra superiore completa di 4 fori di fissaggio alla struttura da pesare
- 7 Viti di fermo da utilizzare per il trasporto
- 8 Viti di antiribaltamento da non manomettere

ISTRUZIONI DI MONTAGGIO

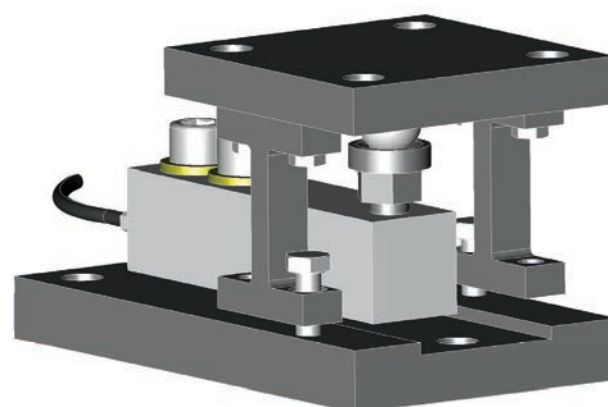
1. Utilizzare il KIT di montaggio modello MKX già assemblato come dima di foratura. Fissare la struttura da pesare alla piastra superiore e la piastra base al pavimento.



2. Eseguire tutte le connessioni meccaniche e soprattutto eventuali saldature. È possibile a questo punto effettuare il fissaggio della cella di carico completa di biglia e portabiglia alla piastra di base ed eseguire i collegamenti elettrici. L'intero sistema di pesatura sarà pronto per essere spedito o avviato.
3. Per l'avviamento del sistema rimuovere completamente le due viti contrassegnate in rosso.



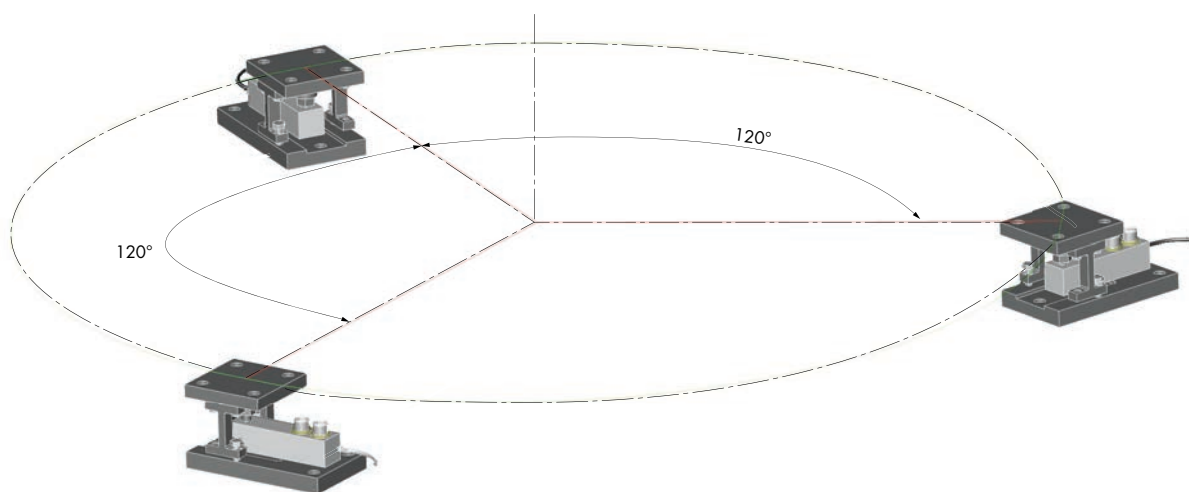
4. Utilizzare una chiave esagonale per regolare in altezza (max 3mm) la piastra superiore che di conseguenza caricherà la cella di carico.
5. Accertarsi che la piastra superiore sia perfettamente parallela con la piastra inferiore al fine di ottenere una pesatura corretta.



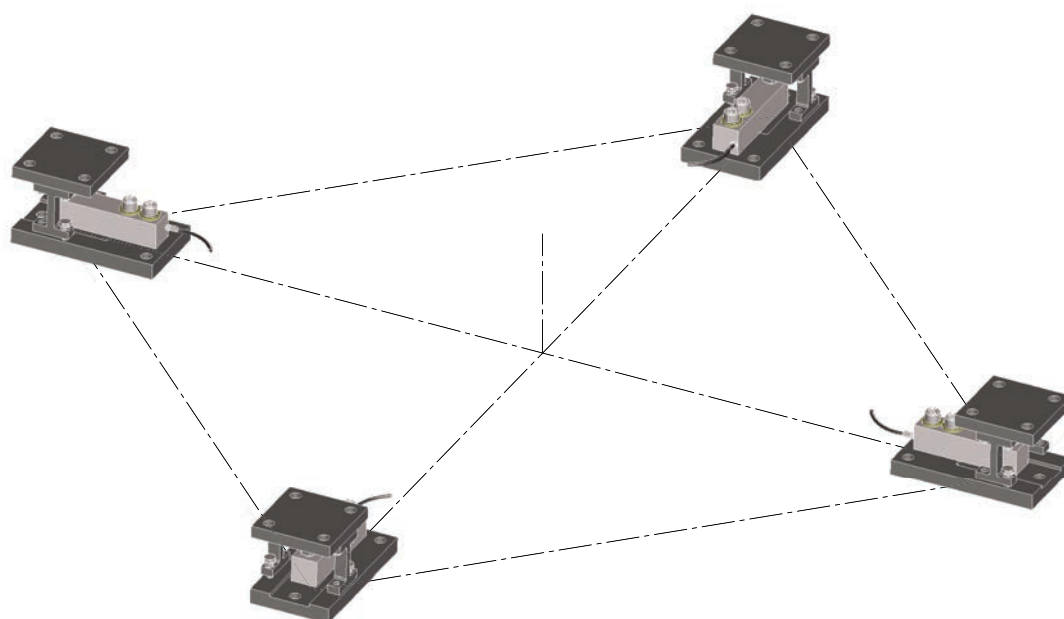
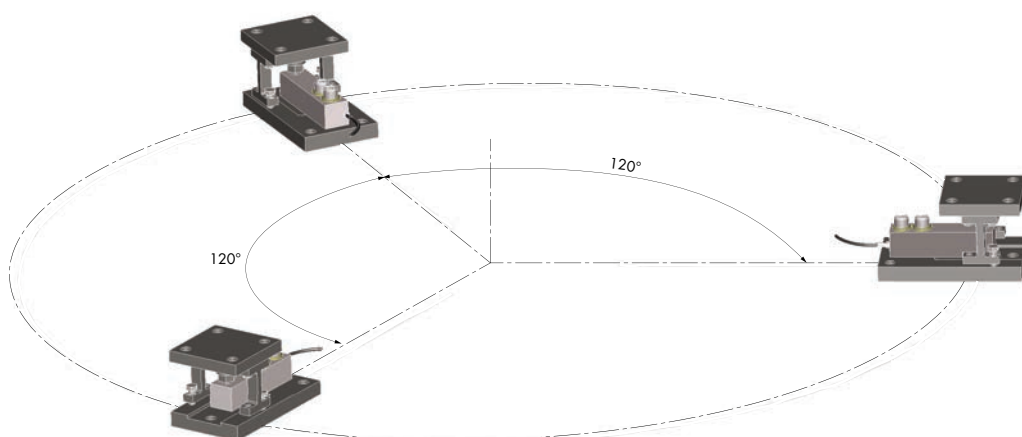
N.B. Anche durante il trasporto la biglia di carico è mantenuta in posizione e non può fuoriuscire dalla propria sede.

ORIENTAMENTO DEL KIT DI MONATGGIO

Il kit di montaggio può essere posizionato in ogni direzione.



Di seguito alcuni esempi classici di orientamento





PAVONESISTEMI

PAVONE SISTEMI S.R.L.

Via Tiberio Bianchi, 11/13/15, 20863 Concorezzo (MB)

T 039 9162656 F 039 9162675 W www.pavonesistemi.com

Sistemi di Pesatura Elettronica Industriale dal 1963

